

# REFERENČNÉ PROJEKTY

[Scan2BIM.sk](http://Scan2BIM.sk)

Presné 3D dáta pre projektovanie, rekonštrukcie a správu majetku

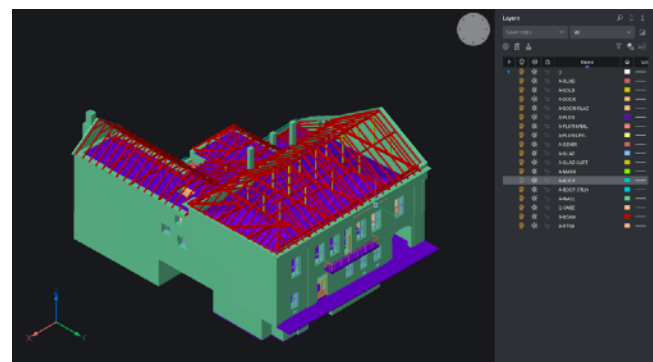
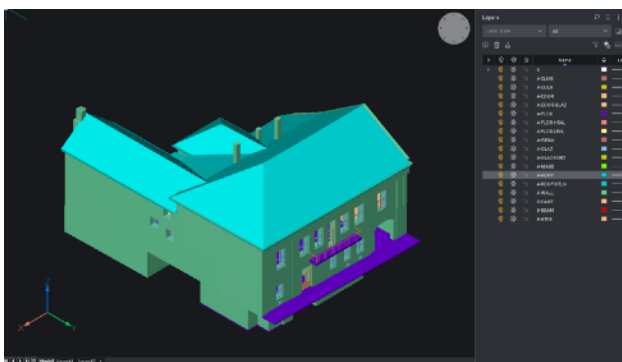
# 01 | KULTÚRNY DOM

Verejná budova

Rozsah: exteriér + interiér

Technológia: 3D skenovanie

Výstup: 3D / BIM model budovy



Komplexné 3D skenovanie verejnej budovy – kultúrneho domu, vrátane všetkých interiérových a exteriérových častí. Na základe presných nameraných dát bol spracovaný detailný 3D model objektu, ktorý slúži ako podklad pre rekonštrukciu, projektovanie a správu majetku

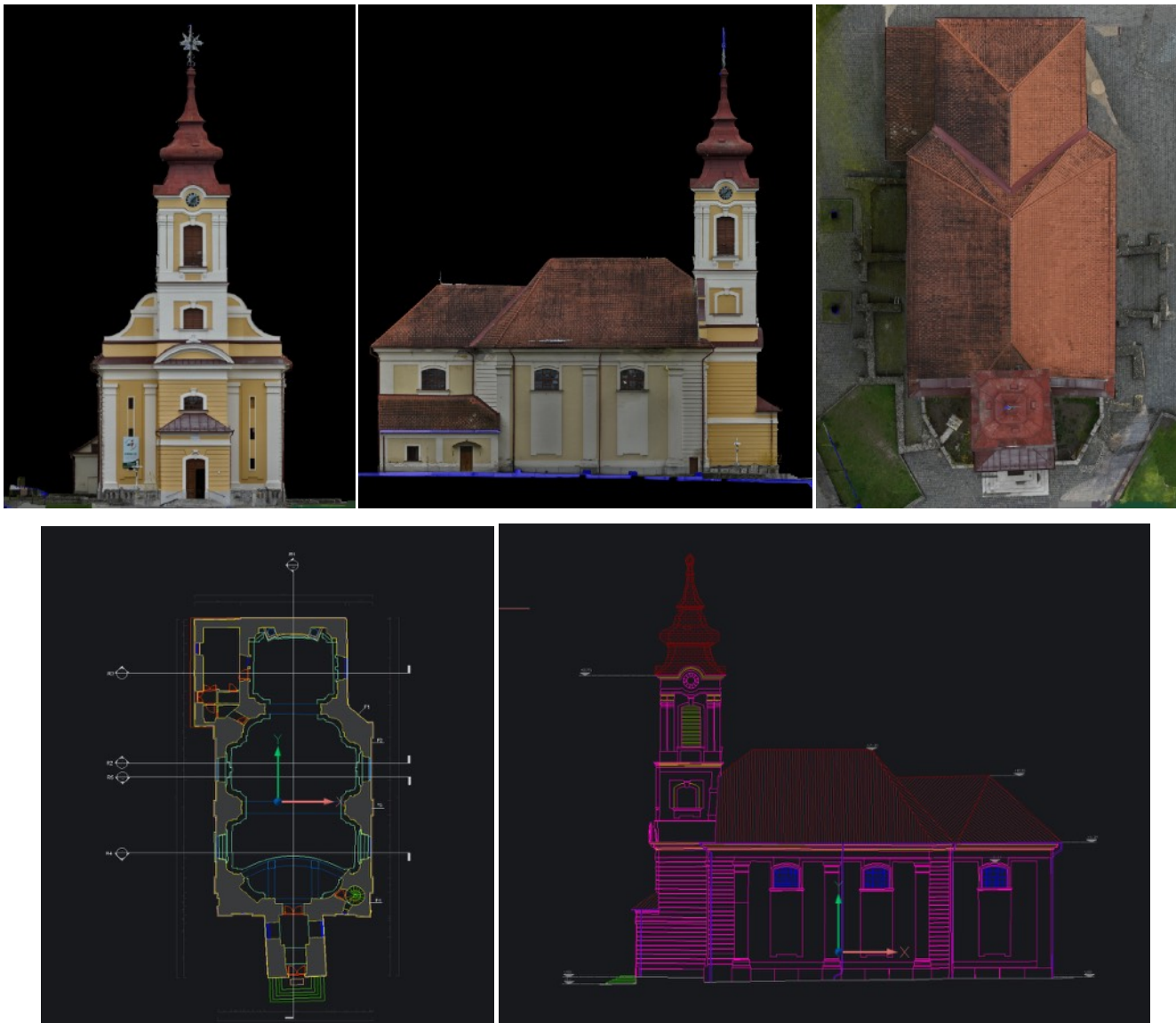
## 02 | HISTORICKÝ OBJEKT – KOSTOL

Pamiatkový objekt

Rozsah: interiér + exteriér

Technológia: 3D skenovanie + fotogrametria

Výstupy: 3D model, 2D pôdorysy, rezy a pohľady



Projekt zahŕňal komplexnú digitálnu dokumentáciu historického sakrálneho objektu. Kombináciou 3D skenovania a fotogrametrie boli presne zachytené architektonické detaily, klenby, veža a strešné konštrukcie. Výstupy slúžia ako podklad pre obnovu a pamiatkovú ochranu.

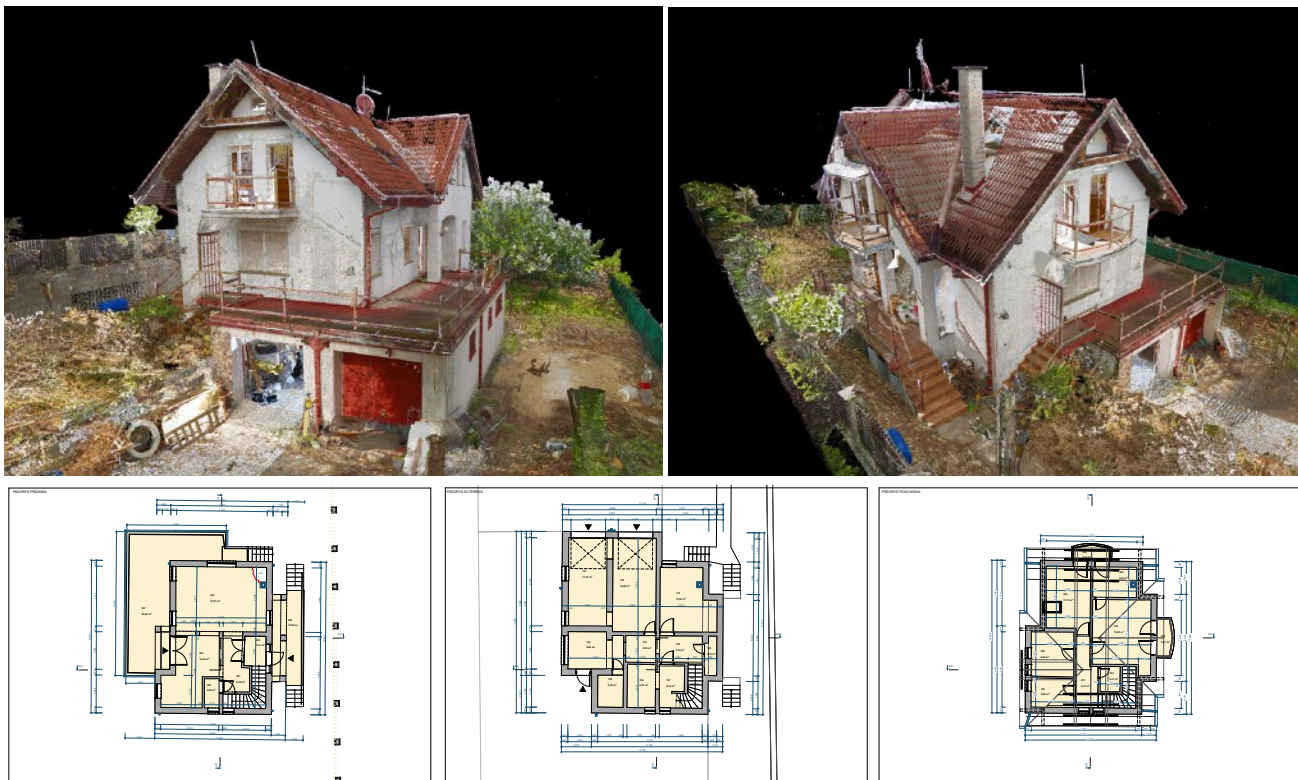
## 03 | RODINNÝ DOM – AS BUILT

Podklady pre rekonštrukciu

Rozsah: exteriér + interiér

Technológia: 3D skenovanie (bez fotogrametrie)

Výstupy: mračno bodov, pôdorysy, pohľady



Zameranie existujúceho rodinného domu v skutočnom stave „as-built“ pre účely plánovanej rekonštrukcie. Presné dáta eliminujú nepresnosti pôvodnej dokumentácie a urýchľujú projektovú prípravu.

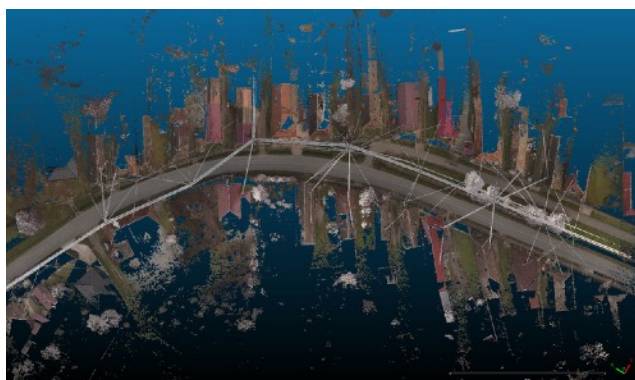
## 04 | MOBILNÉ MAPOVANIE OBCE

Pasportizácia verejného priestoru

Rozsah: komunikácie a verejné priestranstvá

Technológia: mobilné skenovanie

Výstupy: mračno bodov, panoramatické fotky



Mobilné mapovanie územia obce pre účely pasportizácie majetku. Výstupy slúžia ako presný podklad pre plánovanie údržby, investícií a rozvoja samosprávy.

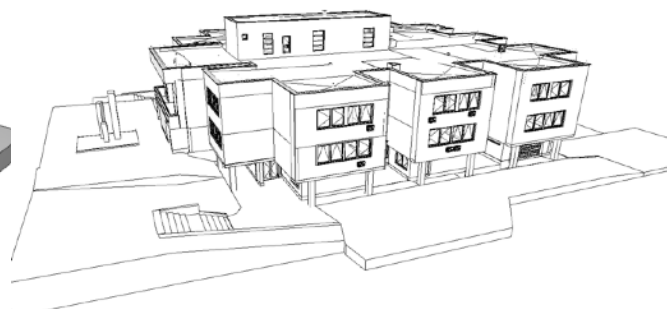
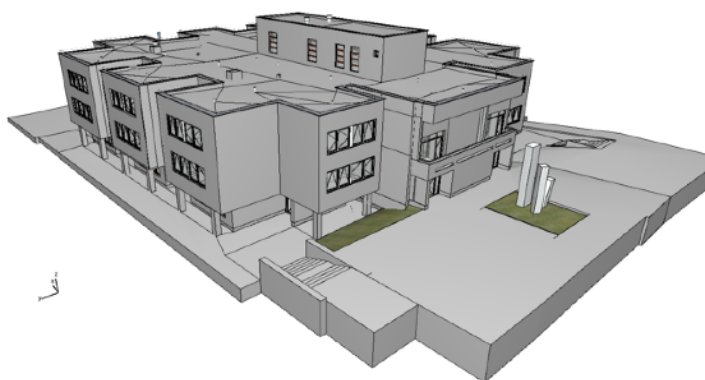
# 05 | POLYFUNKČNÝ OBJEKT – AS BUILT

Podklady pre prestavbu

Rozsah: exteriér + interiér

Technológia: 3D skenovanie (bez fotogrametrie)

Výstup: 3D model objektu



Kompletné zameranie existujúceho polyfunkčného objektu. Výsledný 3D model poskytuje spoľahlivý podklad pre návrh prestavby a dispozičné zmeny.

# PREČO Scan2BIM.sk

- presné a overené dáta
- skúsenosti s verejnými aj súkromnými projektmi
- rýchle výstupy pre projektovanie a rozhodovanie

Kontakt:

Peter Filadelfi

+421 945 410 393

[www.scan2bim.sk](http://www.scan2bim.sk)

info@scan2bim.sk